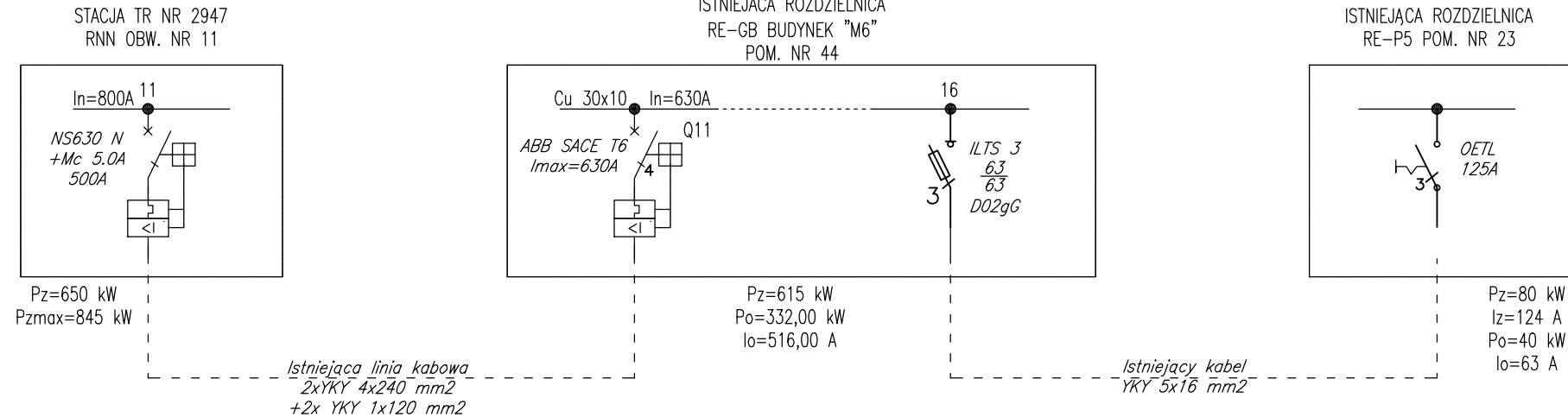
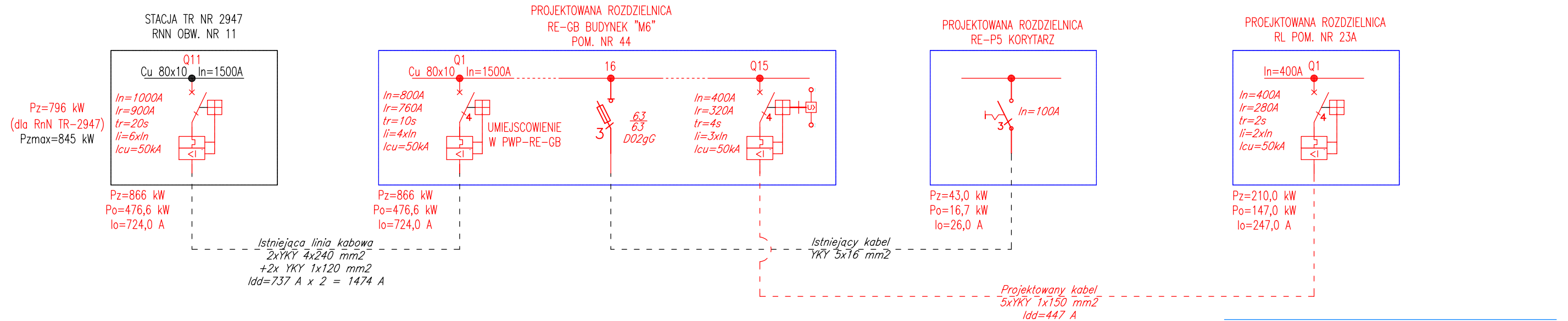


STAN ISTNIEJĄCY



STAN PROJEKTOWANY



WCCS sp. z o.o. ul. Samuela Lindego 7/30 - 148 Kraków, Polska
wccsa@protonmail.com regon: 526750768 nip: 6372223337 krs: 0001065291

PRZEDMIOT OPRACOWANIA
„ADAPTACJA POM. 23 W BUDYNKU M6-BIS POLITECHNIKI
WROCŁAWSKIEJ NA POTRZEBY CLEANROOM NA TERENIE KAMPUSU
PWR PRZY UL. DŁUGIEJ 61-65 WE WROCŁAWIU”

LOKALIZACJA
UL. DŁUGA 61-65, WROCŁAW
NR EW 9/1, OBR 001 STARE MIASTO AM 14, JEDN 026401_1 WROCŁAW

INWESTOR
POLITECHNIKA WROCŁAWSKA
WYBRZEŻE STANISŁAWA WYSPIAŃSKIEGO 27, 50-370 WROCŁAW

BRANŻA OPRACOWANIA
INSTALACJE ELEKTRYCZNE I TELETECHNICZNE

TEMAT RYSUNKU
SCHEMAT JEDNOKRESKOWY ZASILANIA

PROJEKTANT
MGR INŻ. WITOLD DOLCZEWSKI
UPR. BUD. NR: WKP/0362/POOE/21 W SPECJALNOŚCI INSTALACJI I SIECI
ELEKTRYCZNYCH

DATA
21.01.2026

FAZA
PW

SKALA
-

NR RYSUNKU
PW-E-012